

# RIDUTTORE PREMILLED MEDENTIKA-MICROIMP

COD ADAMED

2 Riduttore Medentika®

3 Grani i allineamento della fase

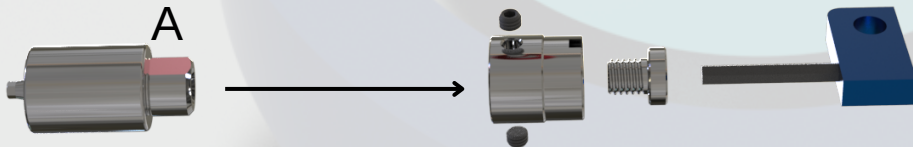
1 Premilled Microimp

4 Vite serraggio premilled

**1** Inserire il Premilled nel riduttore, facendo attenzione che la parte (A) piana ( fase) dell'innesto sia rivolta verso in alto (3) grano



Fare attenzione che il grano sia serrato sulla parte piana

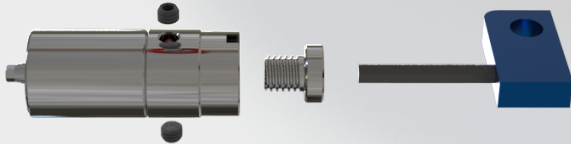


**2** stringere i grani (3) manualmente con l'apposito cacciavite il grano facendo attenzione di non rovinare l'innesto del grano



Driver per grani Microimp opzionale

COD BRU15



**3** Stringere bene la vite (4) il premilled al riduttore (2) , dopodichè innestare il tutto nella vostra staffa.

